

An advertisement for outdoor furniture featuring a collage of images. On the left, a white wooden chair with a black and white geometric patterned seat and backrest is shown. In the center, a white wooden coffee table holds several blue candles. On the right, a large outdoor sofa with light blue and white cushions is positioned on a wooden deck. The background includes a swimming pool and lush green trees. The text 'TKANINY OUTDOOROWE 2022' is overlaid in the center in a bold, white, sans-serif font.

**TKANINY
OUTDOOROWE
2022**

Jakie tkaniny wybrać do ogrodu?

Tkaniny outdoorowe – zastosowanie

Na wiosnę warto zadbać nie tylko o gruntowne porządki i zmianę stylizacji w domu ale i w ogrodzie.

Tkaniny outdoorowe dają nam naprawdę nieograniczone możliwości.

Za ich pomocą odnowisz wszystkie meble tapicerowane używane na zewnątrz np.:

na balkonach, tarasach, w ogrodach, na plaży.

Jakie meble tapicerujemy?

Na przykład ulubiony **leżak**, **krzesło**, **fotel**.

Tkanina cudownie będzie wyglądać na wygodnym **hamaku**, **poduchach** i wielu, wielu innych.

Ogranicza nas tylko wyobraźnia.



A na plażę?

– **parawany, parasole i leżaki, materace na leżaki, siedziska, pokrowce.** Tkaninę outdoorową można również wykorzystać na **obrusek na stół, stolik, czy ławę.**

Tkaniny wyróżnia nie tylko odporność na wodę, ale też fakt iż są **plamoodporne.**



Stain resistant fabric



Są one w odpowiedni sposób zaimpregnowane (100% **dralon akryl**), żadna substancja nie jest w stanie dostać się do włókien tkaniny.

Ważnym dla każdego użytkownika jest również fakt, iż tkaniny są **odporne na promienie słoneczne.**

Tkanina nie traci koloru i możemy cieszyć się intensywnymi odcieniami przez wiele sezonów. Jedyne o co musimy zadbać to aby nie zostawić jej za długo podczas intensywnych opadów. Woda może przeniknąć przez włókna tkaniny i powłoka, którą pokryta jest tkanina zacznie mięknać i przepuści wodę.

Przy delikatnym deszczu na tkaninie pojawią się tylko małe kropelki wody, które w łatwy sposób można zetrzeć.



... ale posiadamy również:

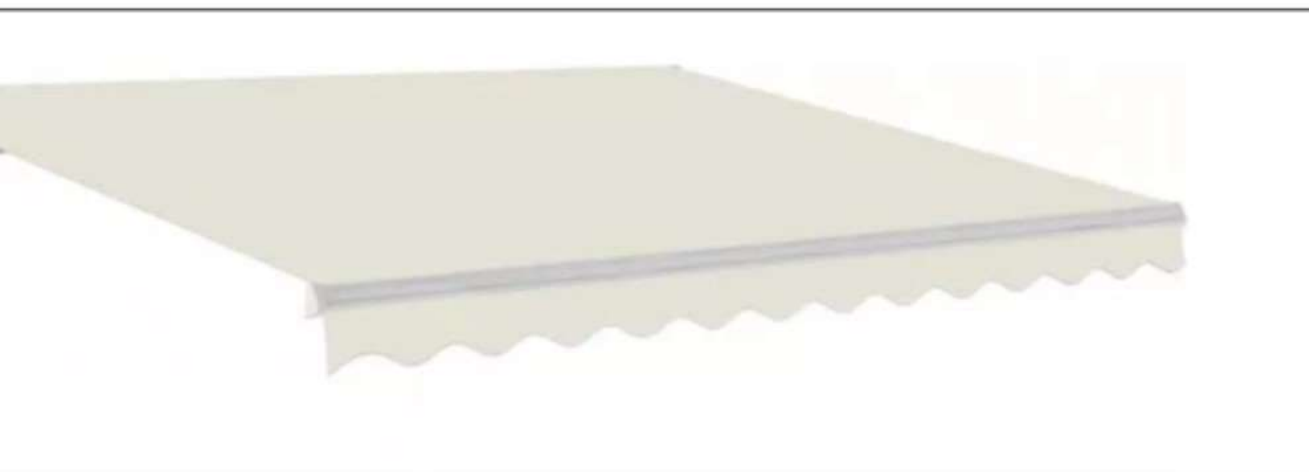
Wyjątkowo odporną tkaninę outdoorową – laminowaną,

To tkanina outdoorowa, która w 100% zatrzymuje wodę.

Taką tkaninę można wykorzystać **na markizę**, czy też **pergolę**.

Trwale zabezpiecza powierzchnię przed deszczem i nawet ten intensywny nie przedostanie się do okrywanej powierzchni naszej strefy relaksu.

(nazwa **tkaniny outdoorowej laminowanej**: **DADOLAM**)



Tkaniny outdoorowe mają również właściwości antybakteryjne

Warto zaznaczyć, że dzięki specjalnej powłoce bakterie i wirusy nie potrafią dostać się trwale do włókien tkaniny - co powoduje, że tkanina ma właściwości antybakteryjne.

Takie tkaniny mogą znaleźć zastosowanie w łazienkach np. **na zasłony prysznicowe**. Ale nie tylko. Można z nich uszyć piękne **wodoodporne rolety rzymskie** i dzięki temu wnętrze łazienki nabierze niezwykłego oryginalnego stylu.



Anti-Mildew



Washable Fabrics



Wybór tkanin outdoorowych pod kątem kolorów i wzorów jest ogromny.

Tkaniny jednokolorowe:

począwszy od stonowanych odcieni beży, szarości, aż po te mocne i intensywne.

Tkaniny wzorzyste:

począwszy od tradycyjnych **marynistycznych pasów, kratek**, po różnego rodzaju **wzory geometryczne**, duże, małe drobne, drobniotkie, ale także wzory **kwiatowe, roślinne** i te najbardziej **klasyczne z ornamentem**.

***Zapraszamy
na prezentację tkanin***

KOLEKCJA
MEDITERRANEO

VRALON
Width: 300 cm

100% acrylic dralon
Weight: 123 g/m²



col.100



col.2



DADO
Width: 320 cm

100% acrylic dralon
Weight: 197 g/m²
Martindale: 60.000



DADOLAM
Width: 155 cm

87% acrylic dralon 13% lam
Weight: 215 g/m²
Martindale: 20.000

DADOLAM
- tkanina outdoorowa
laminowana



DUO
Width: 320 cm

100% acrylic dralon
Weight: 215 g/m²
Martindale: 60.000



JAMAICA

Width: 280 cm

100% acrylic dralon
Weight: 296 g/m²
Martindale: 23.000



GLOBE
Width: 280 cm

100% acrylic dralon
Weight: 296 g/m²
Martindale: 23.000

 **RAD-POL**
MEBLE STYLÓWE, TKANINY



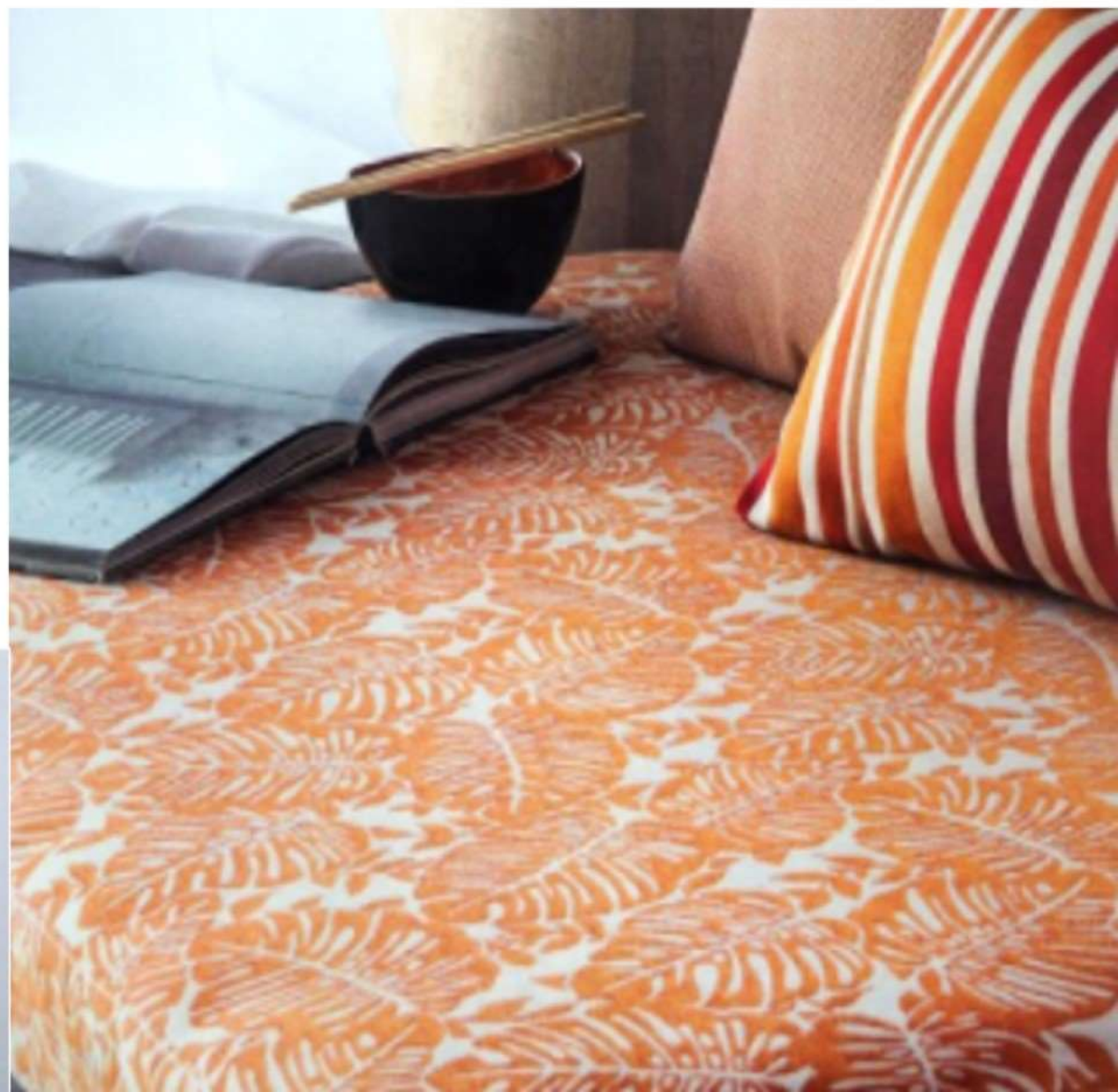
col.26



col.58



col.78



GHAZEL
Width: 280 cm

100% acrylic dralon
Weight: 296 g/m²
Martindale: 23.000

 **RAD-POL**
MEBLE STYLÓWE, TKANINY



col.5



col.64



col.66



GORSAY
Width: 280 cm

100% acrylic dralon
Weight: 300 g/m²
Martindale: 23.000

 **RAD-POL**
MEBLE STYLOWE, TKANINY



col.4



col.67



col.16



col.63



col.54



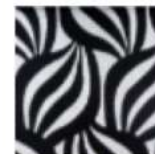
BELICE
Width: 280 cm

100% acrylic dralon
Weight: 296 g/m²
Martindale: 23.000

 **RAD-POL**
MEBLE STYLOWE, TKANINY



col.14



col.4



col.24



col.6



col.66

GARY
Width: 280 cm

100% acrylic dralon
Weight: 300 g/m²
Martindale: 23.000



col.24



col.54



col.67



col.74



col.66



GAUZY
Width: 280 cm

100% acrylic dralon
Weight: 300 g/m²
Martindale: 23.000



col.4



col.76



col.16



col.22

CAYOS
Width: 280 cm

100% acrylic dralon
Weight: 300 g/m2
Martindale: 23.000

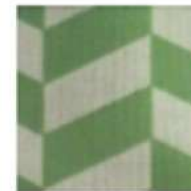


GUMER
Width: 280 cm

100% acrylic dralon
Weight: 300 g/m2
Martindale: 23.000



col.4



kol.67



col.5

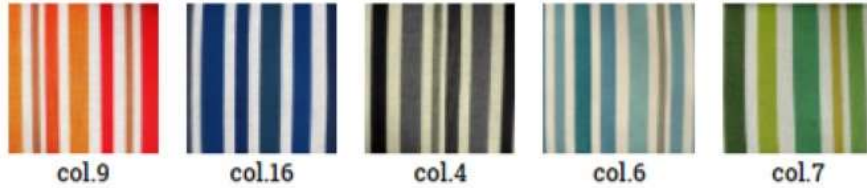


col.78

GLORIA
Width: 280 cm

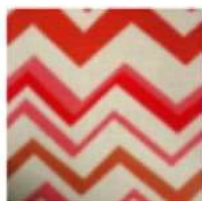
100% acrylic dralon
Weight: 300 g/m²
Martindale: 23.000

 **RAD-POL**
MEBLE STYLÓWE, TKANINY



GLEN
Width: 280 cm

100% acrylic dralon
Weight: 300 g/m²
Martindale: 23.000



col.57



col.64



col.62



GERLAC
Width: 280 cm

100% acrylic dralon
Weight: 283 g/m²
Martindale: 30.000



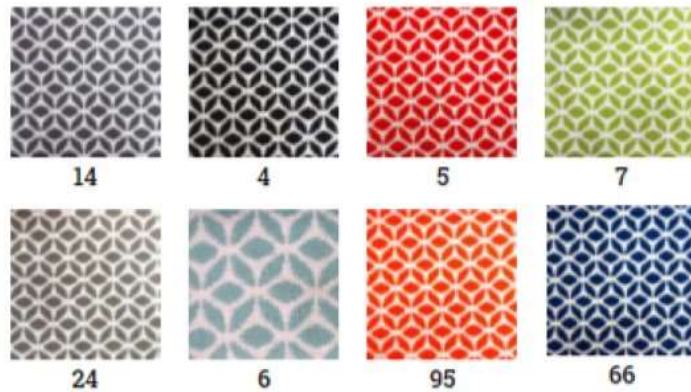
GIAN
Width: 280 cm

100% acrylic dralon
Weight: 267 g/m²
Martindale: 60.000



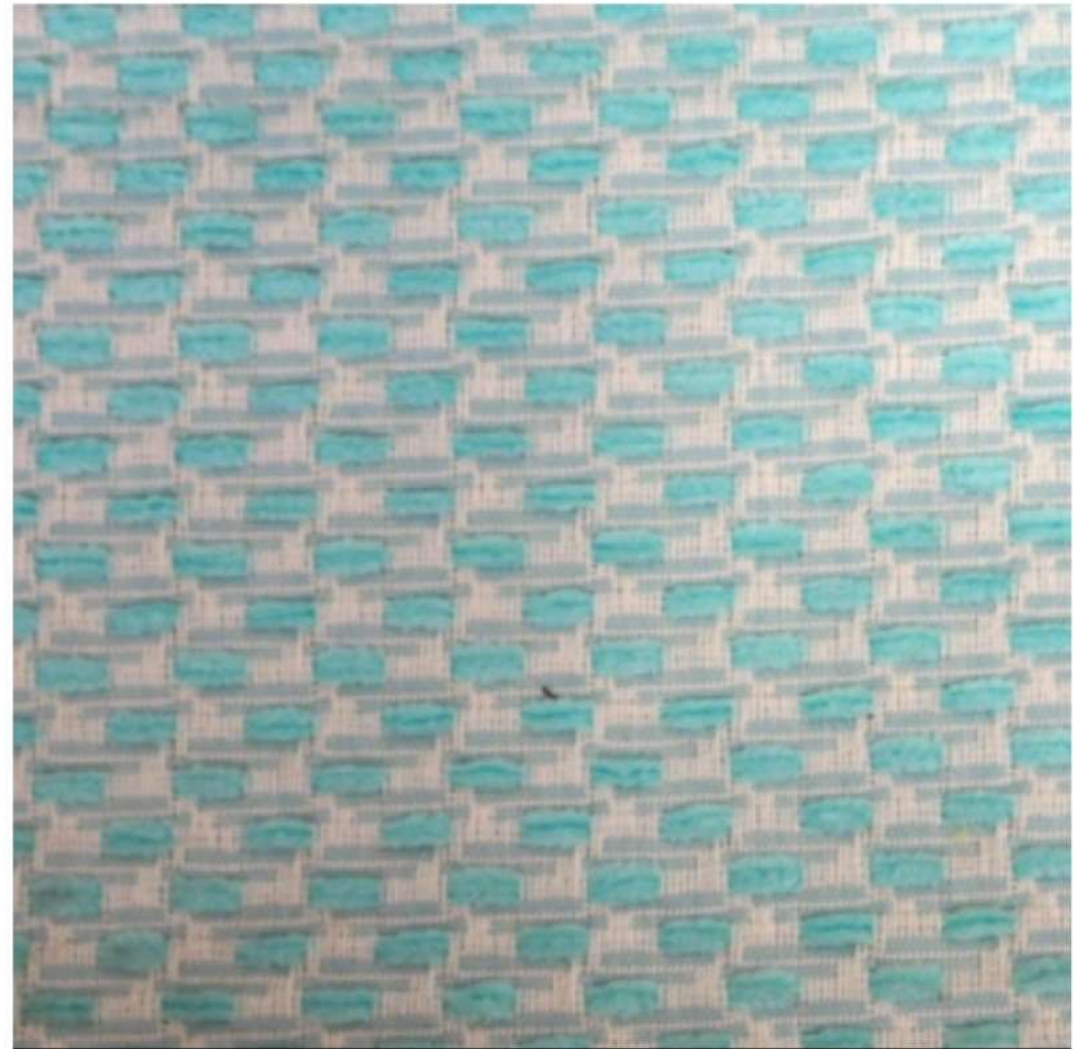
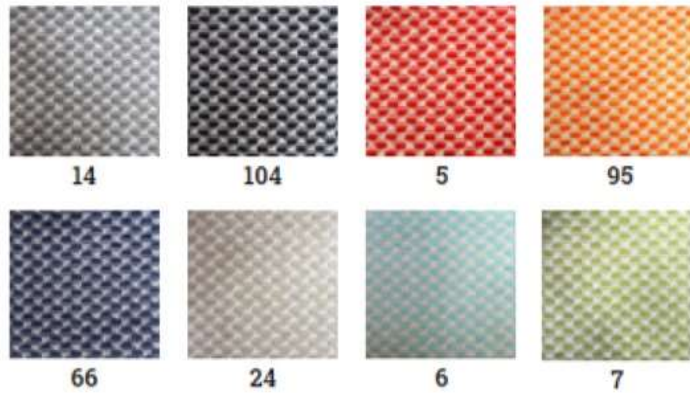
ACAPULCO
Width: 280 cm

100% acrylic dralon
Weight: 296 g/m²
Martindale: 23.000



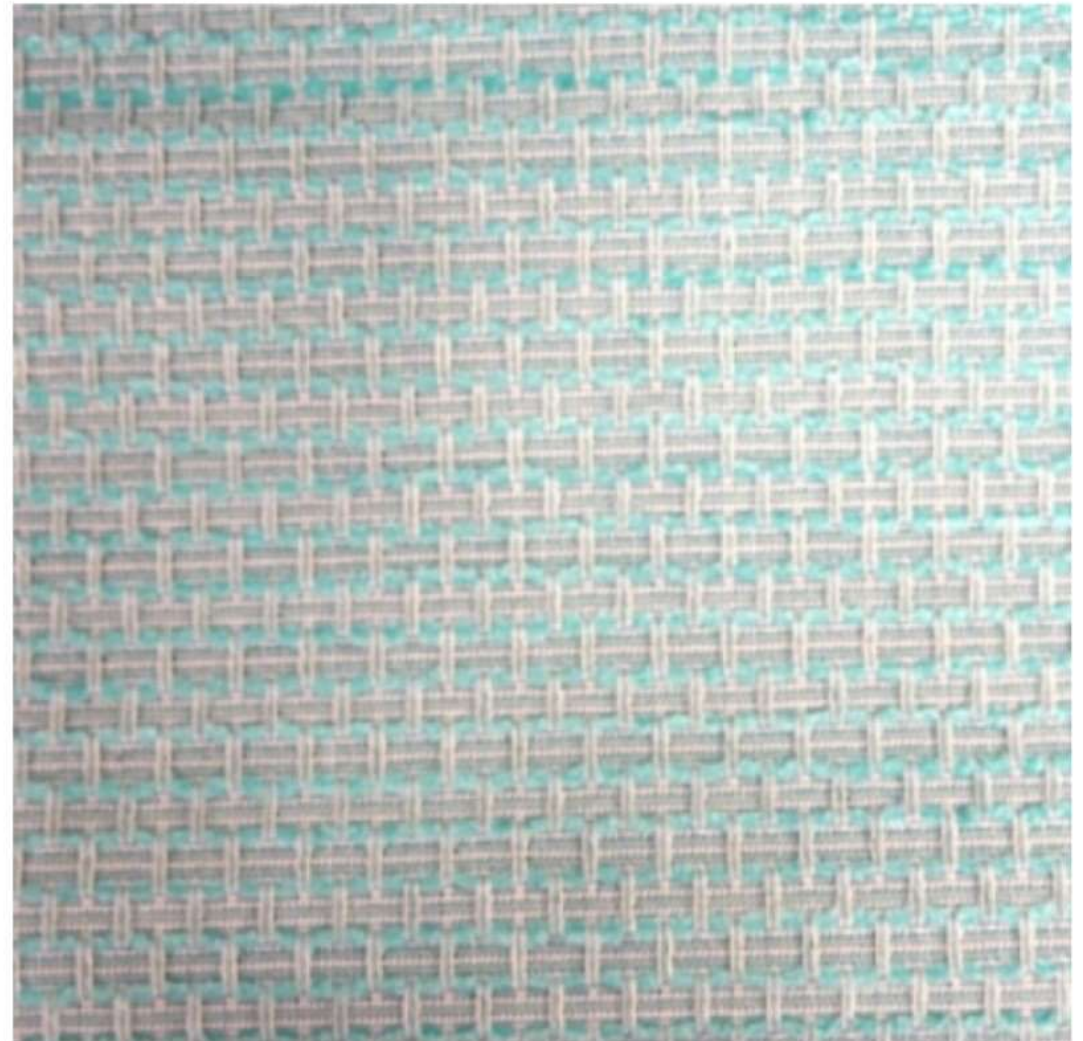
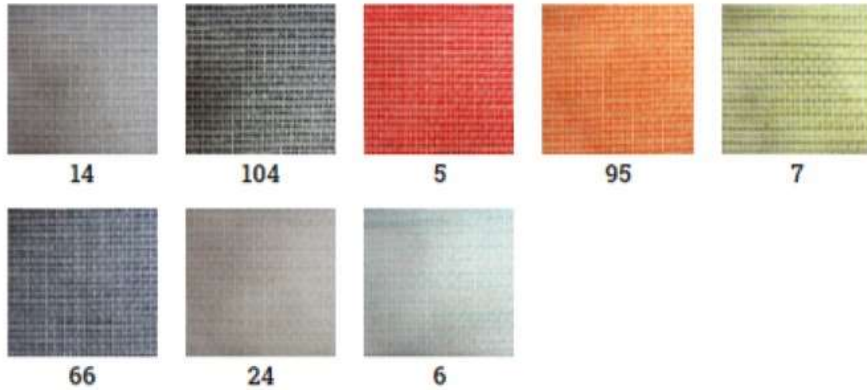
JUAREZ
Width: 280 cm

100% acrylic dralon
Weight: 345 g/m²
Martindale: 23.000



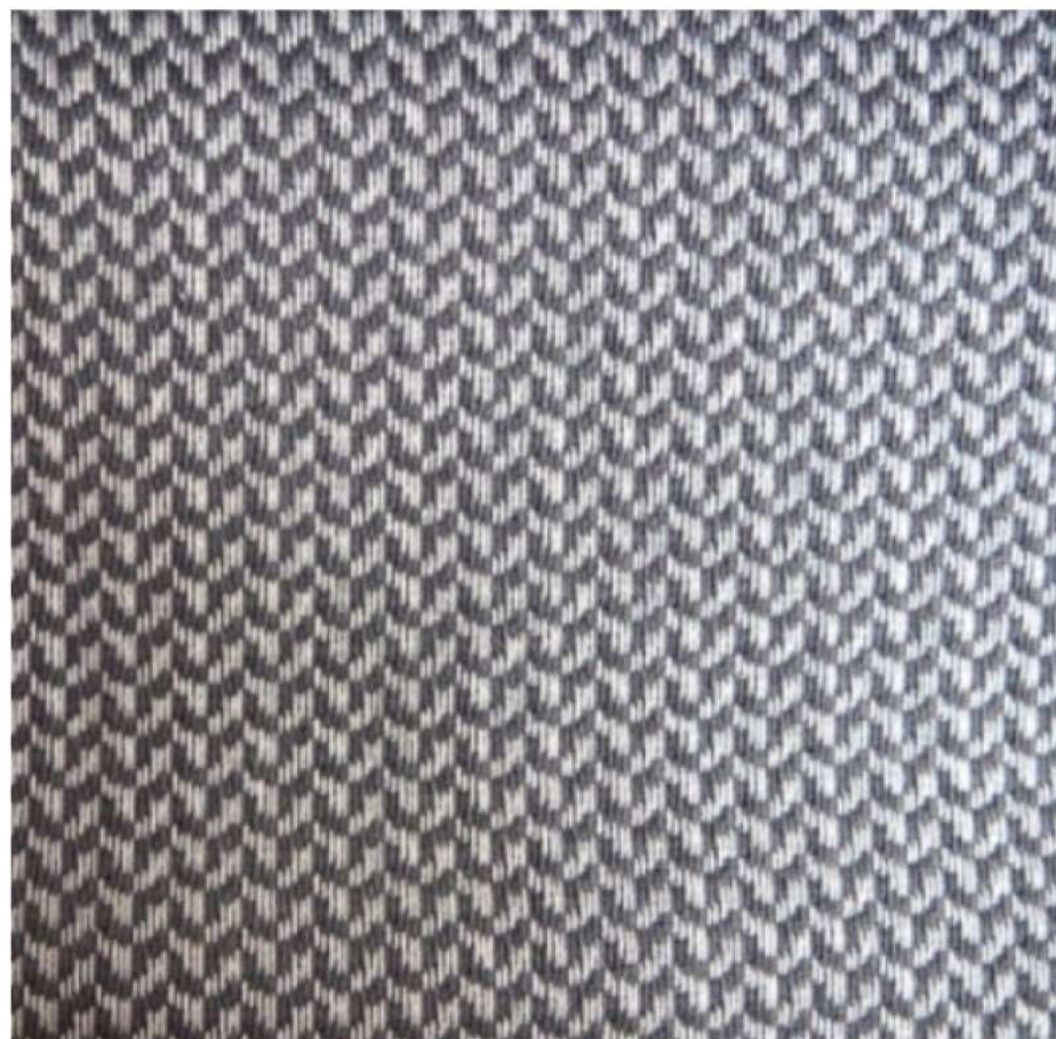
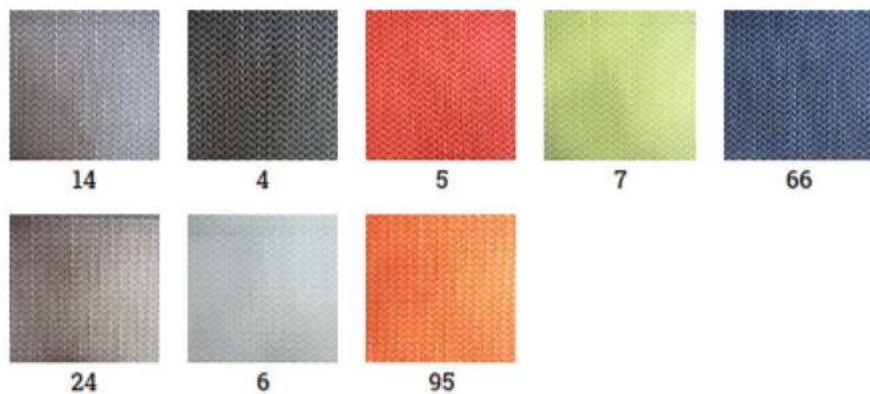
MECO
Width: 280 cm

100% acrylic dralon
Weight: 345 g/m²
Martindale: 23.000



BEACH
Width: 280 cm

100% acrylic dralon
Weight: 317 g/m²
Martindale: 23.000



GEVA
Width: 280 cm

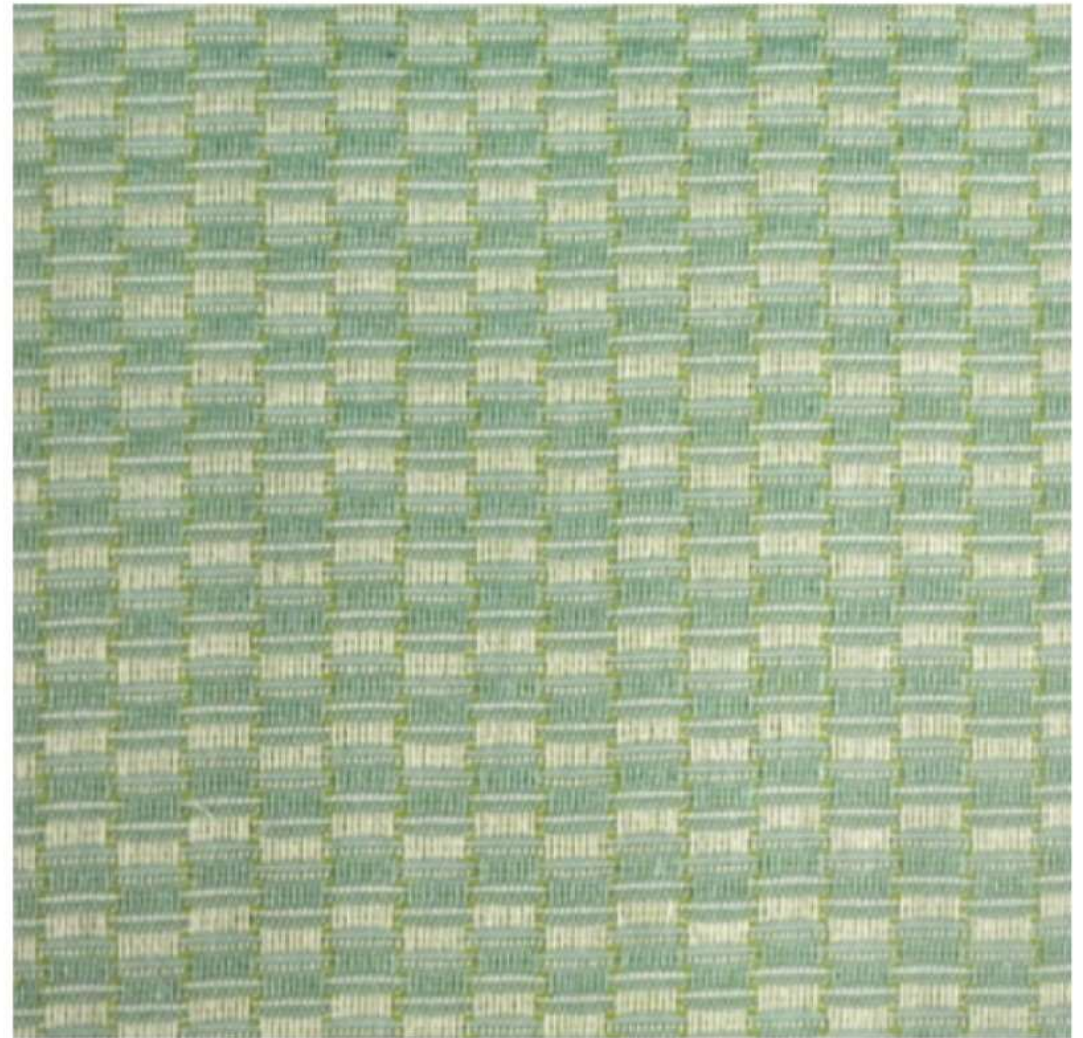
100% acrylic dralon
Weight: 267 g/m²
Martindale: 60.000



col.67



col.24



GUS
Width: 280 cm

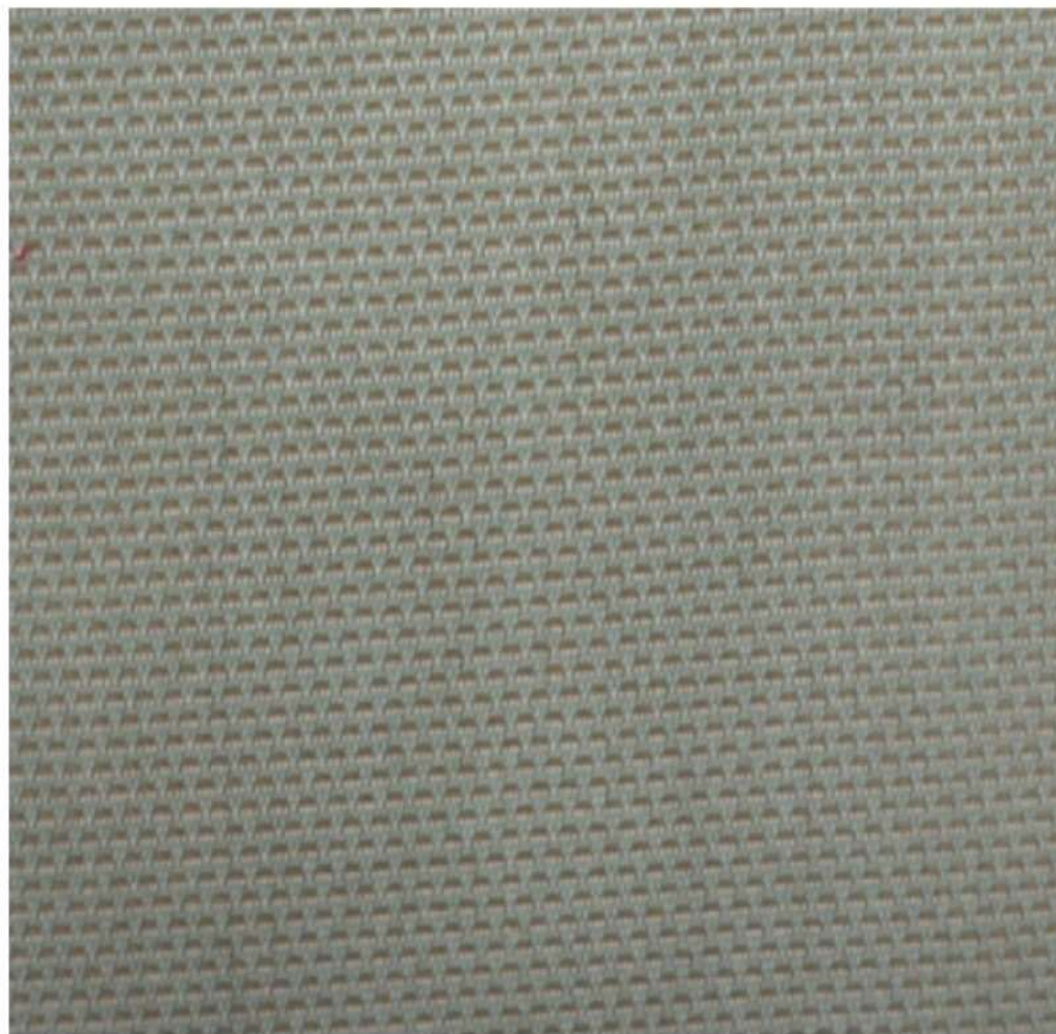
100% acrylic dralon
Weight: 267 g/m²
Martindale: 60.000



col.62



col.22



Kolekcja **MEDITERRANEO** to 6 wzorników:



Duo/Dado



Beach



Gorsay



Gauzy (Gloria)



Jamaica

Nowość: firanka outdoorowa
Vralon



oraz

Vralon – wzornik w produkcji,
będzie dostępny za 3 tyg.

lub 1 książka:

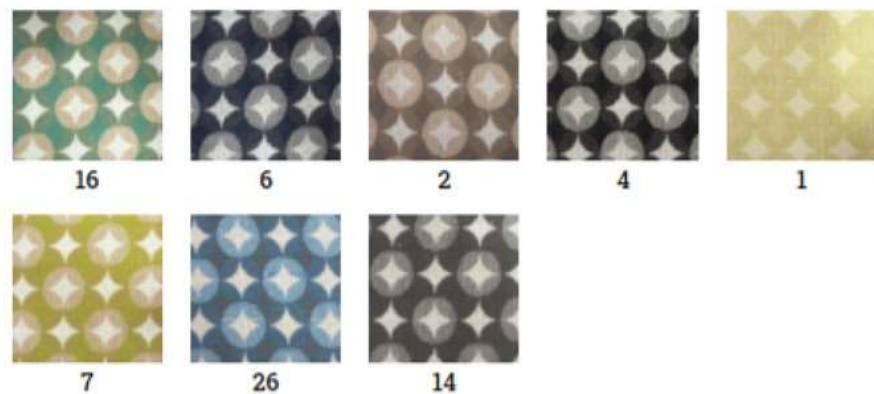
a w niej wszystkie tkaniny
z powyższych wzorników



**KOLEKCJA
METEORA**

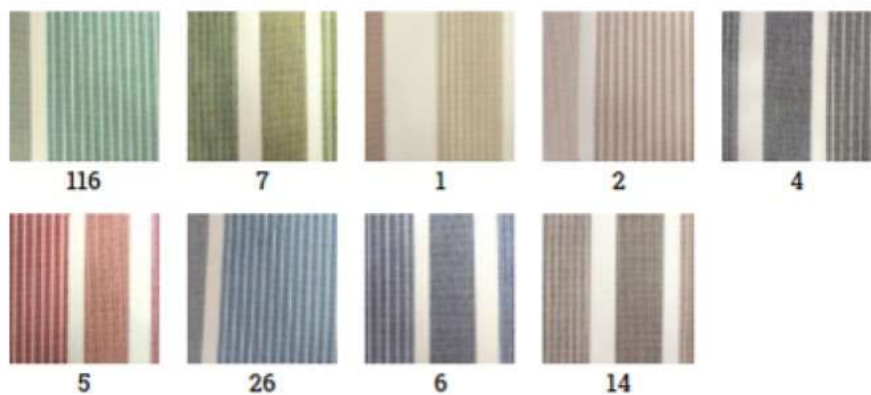
ATACAMA
Width: 280 cm

100% solution dyed acryl
Weight: 319 g/m²
Martindale: 40.000



VIELA
Width: 280 cm

100% solution dyed acryl
Weight: 280 g/m²
Martindale: 20.000



SAHARA
Width: 280 cm

100% solution dyed acryl
Weight: 319 g/m2
Martindale: 20.000

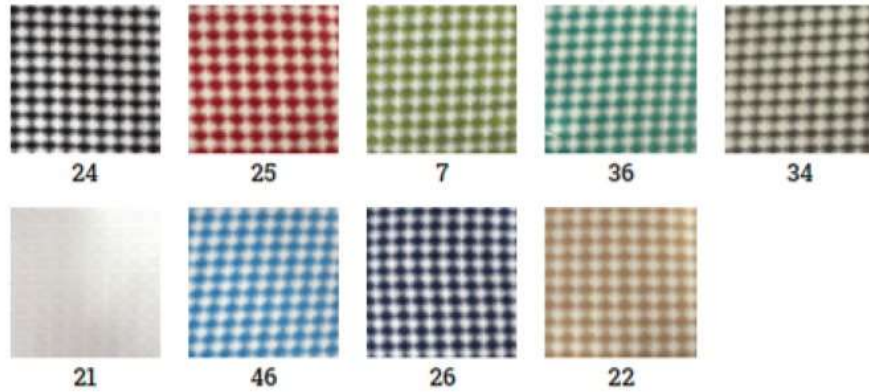
 **RAD-POL**
MEBLE STYLOWE, TKANINY



NUUK
Width: 280 cm

100% solution dyed acryl
Weight: 280 g/m²
Martindale: 30.000

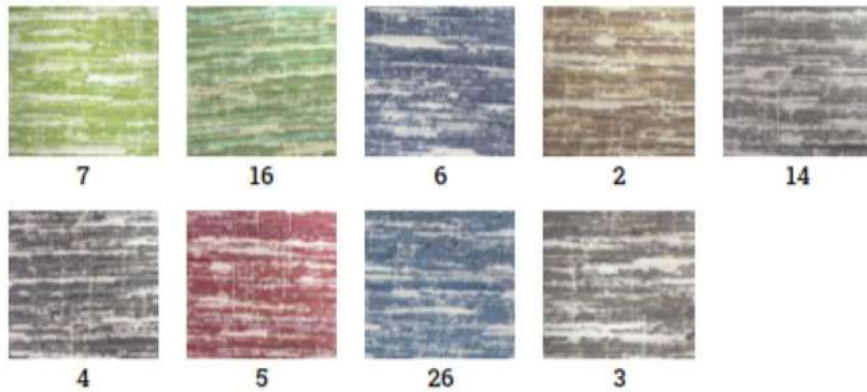
 **RAD-POL**
MEBLE STYLOWE, TKANINY



USHUAIA
Width: 280 cm

100% solution dyed acryl
Weight: 385 g/m2
Martindale: 30.000

 **RAD-POL**
MEBLE STYLOWE, TKANINY



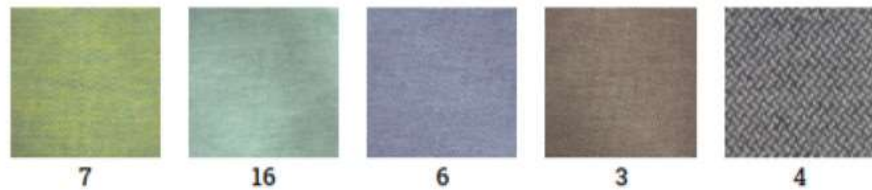
GOBI
Width: 280 cm

100% solution dyed acryl
Weight: 302 g/m²
Martindale: 30.000



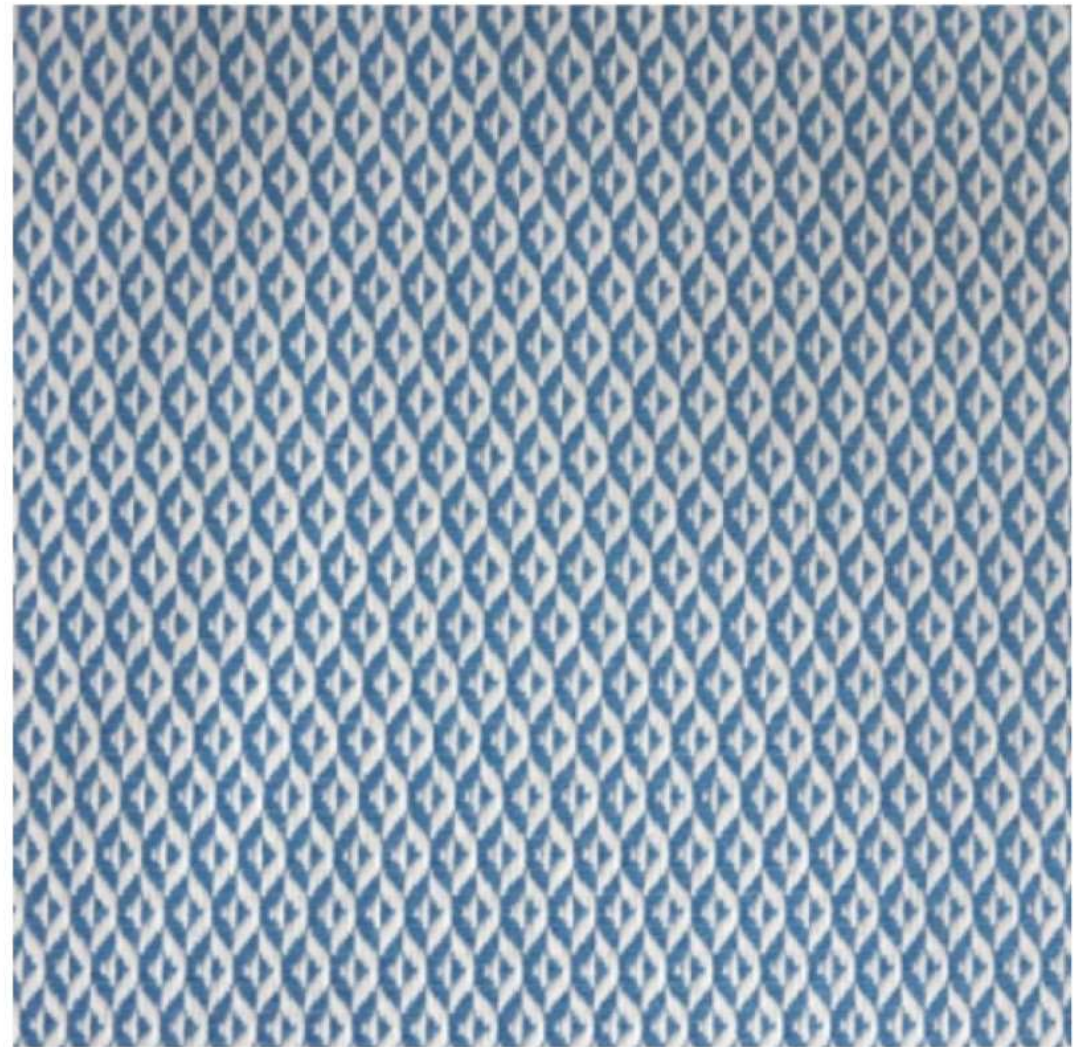
ARTICA
Width: 280 cm

100% solution dyed acryl
Weight: 319 g/m²
Martindale: 40.000



COLORADO
Width: 280 cm

100% solution dyed acryl
Weight: 280 g/m²
Martindale: 30.000



SOLDEN
Width: 280 cm

100% solution dyed acryl
Weight: 310 g/m²
Martindale: 25.000



MOTH
Width: 280 cm

100% solution dyed acryl
Weight: 224 g/m²
Martindale: 30.000



Kolekcja **METEORA** to 1 folder:

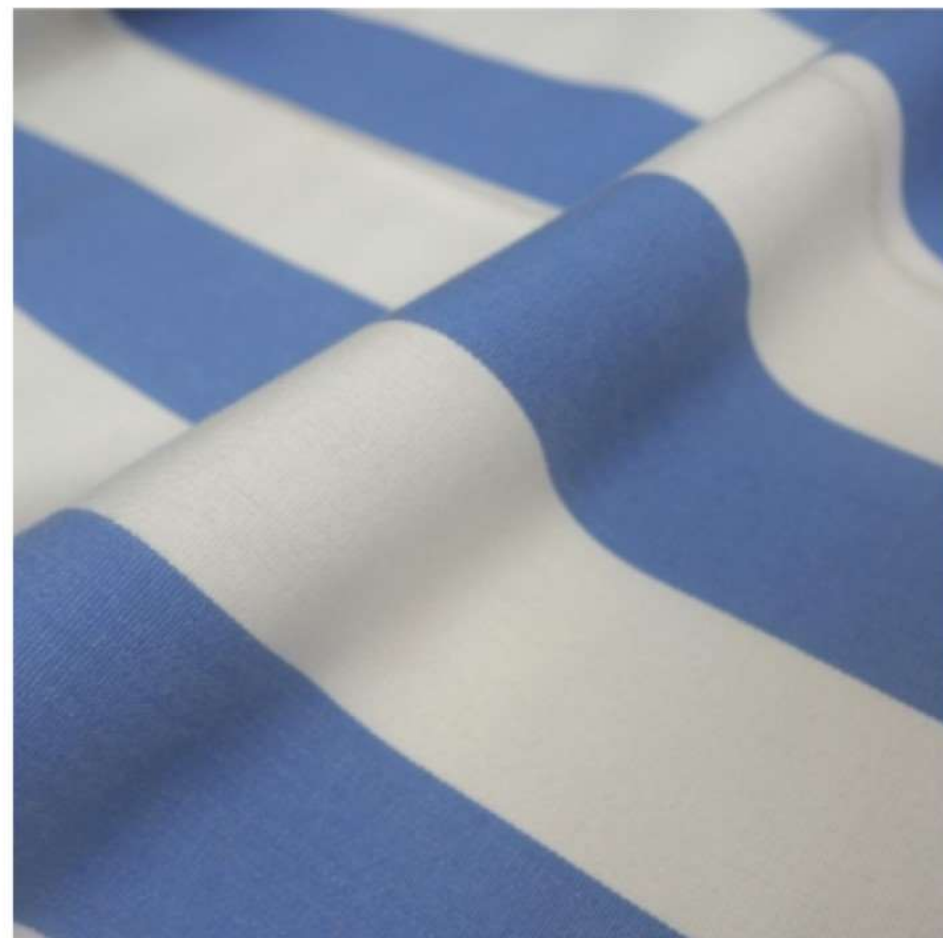


KOLEKCJA

LUNE / SOLEIL

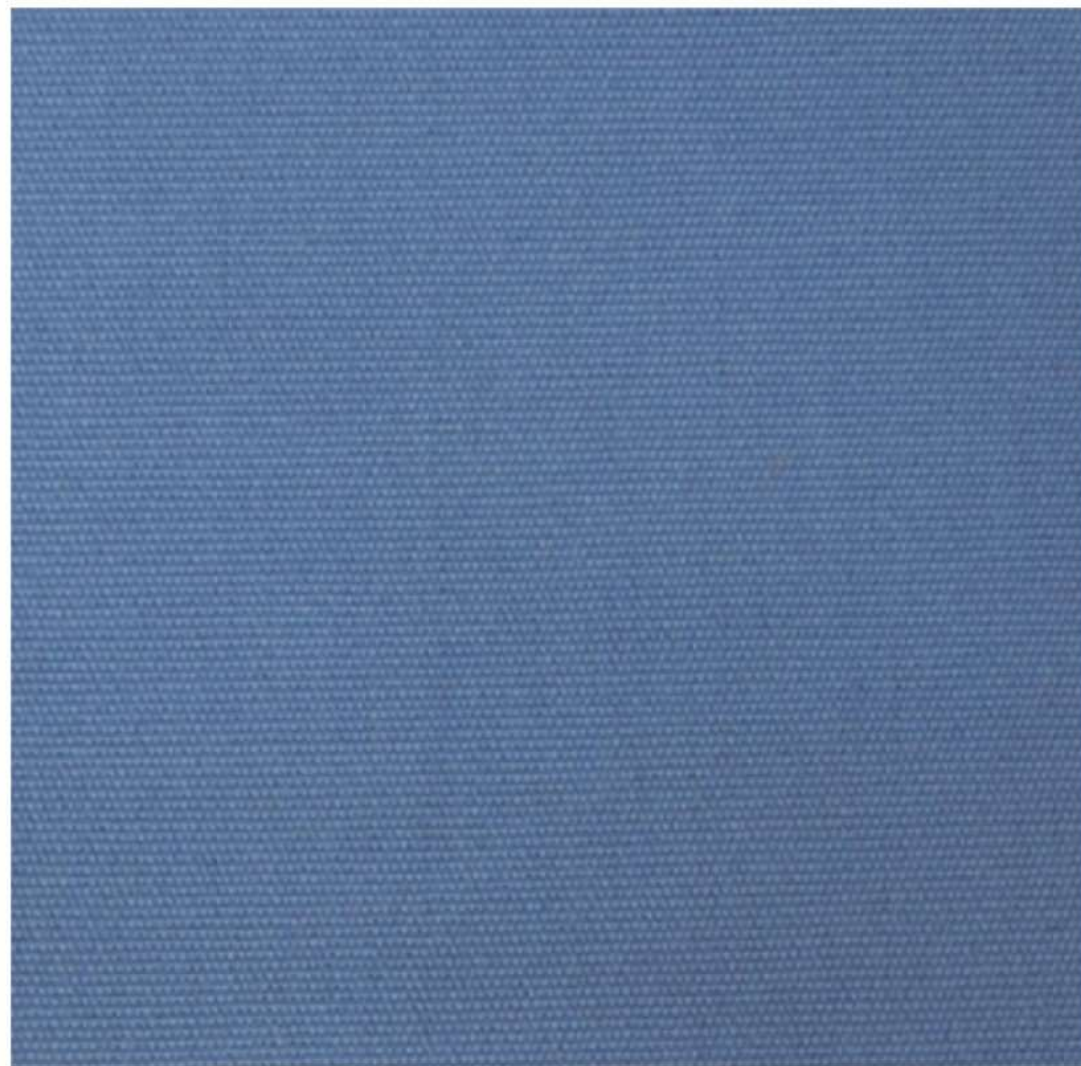
LUNE
Width: 320 cm

100% acrylic dralon
Weight: 195 g/m²
Martindale: 16.000



SOLEIL
Width: 320 cm

100% acrylic dralon
Weight: 195 g/m²
Martindale: 16.000



Kolekcja **LUNE / SOLEIL** to 1 wzornik:





RAD-POL
MEBLE STYLOWE, TKANINY

Serdecznie zapraszam do składania zamówień
na katalogi oraz tkaniny
z kolekcji OUTDOOROWEJ 2022

Z wyrazami szacunku,

Beata Hamrol
Dyrektor Działu Tkanin

Mobile: +48 690 016 841
E-mail: sales@rad-pol.com.pl

www.tkaninydekoracyjne.com.pl
www.rad-pol.com.pl